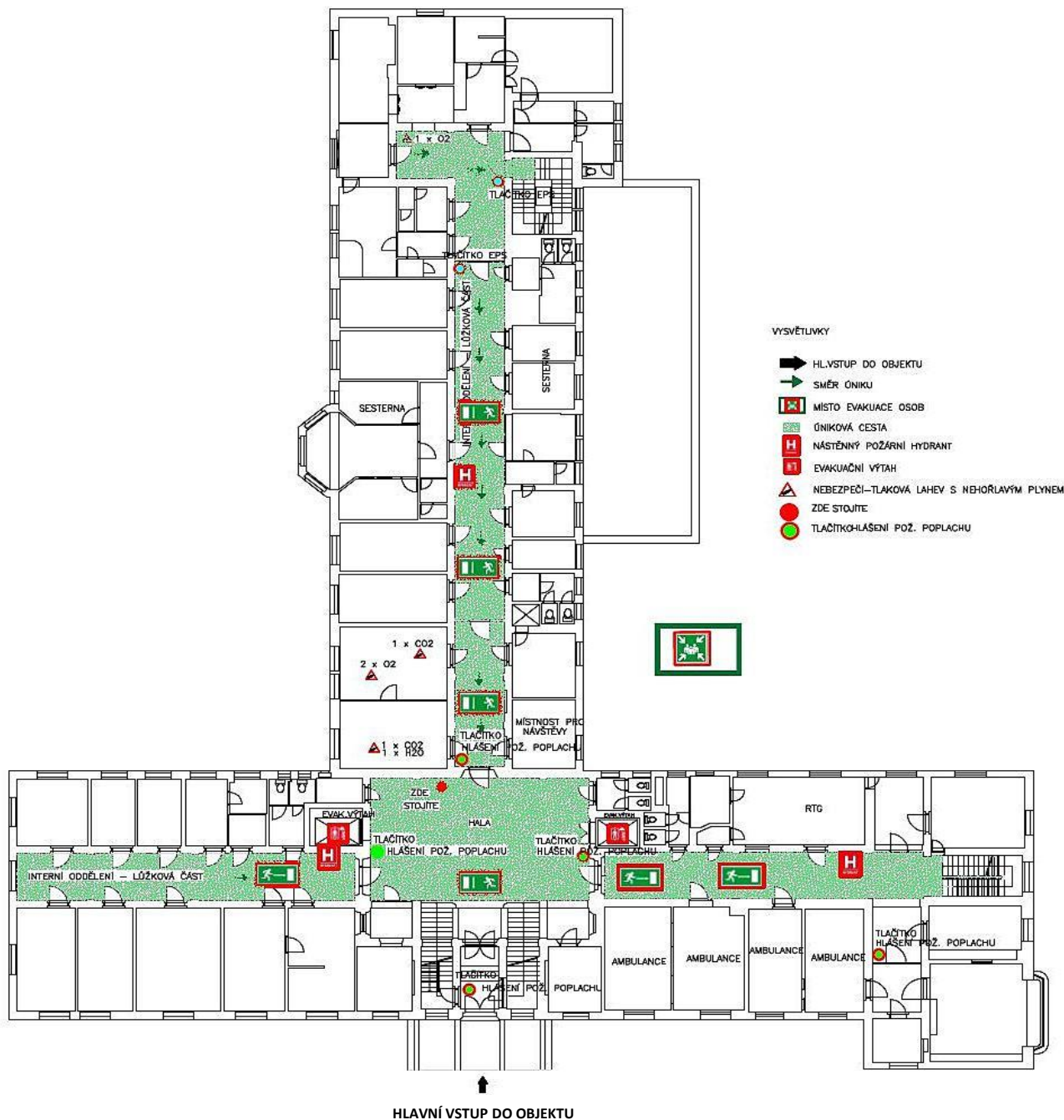


Pavilon I

1.NP



		KZ Krajská zdravotní, a.s. Masarykova nemocnice v ÚL, o.z. pracoviště Rumburk	
Vypracoval:		Budova:	Pavilon I
Libuše Říhová		Podlaží:	1.NP
Schválil:		Měřítko:	1:200
MUDr. Petr Malý, MBA		Platnost:	1.7.2021